

Схема водоснабжения и водоотведения муниципального образования сельского поселения "Дон" Усть-Куломского района Республики Коми до 2038 г.

Границы муниципального образования сельского поселения "Дон"

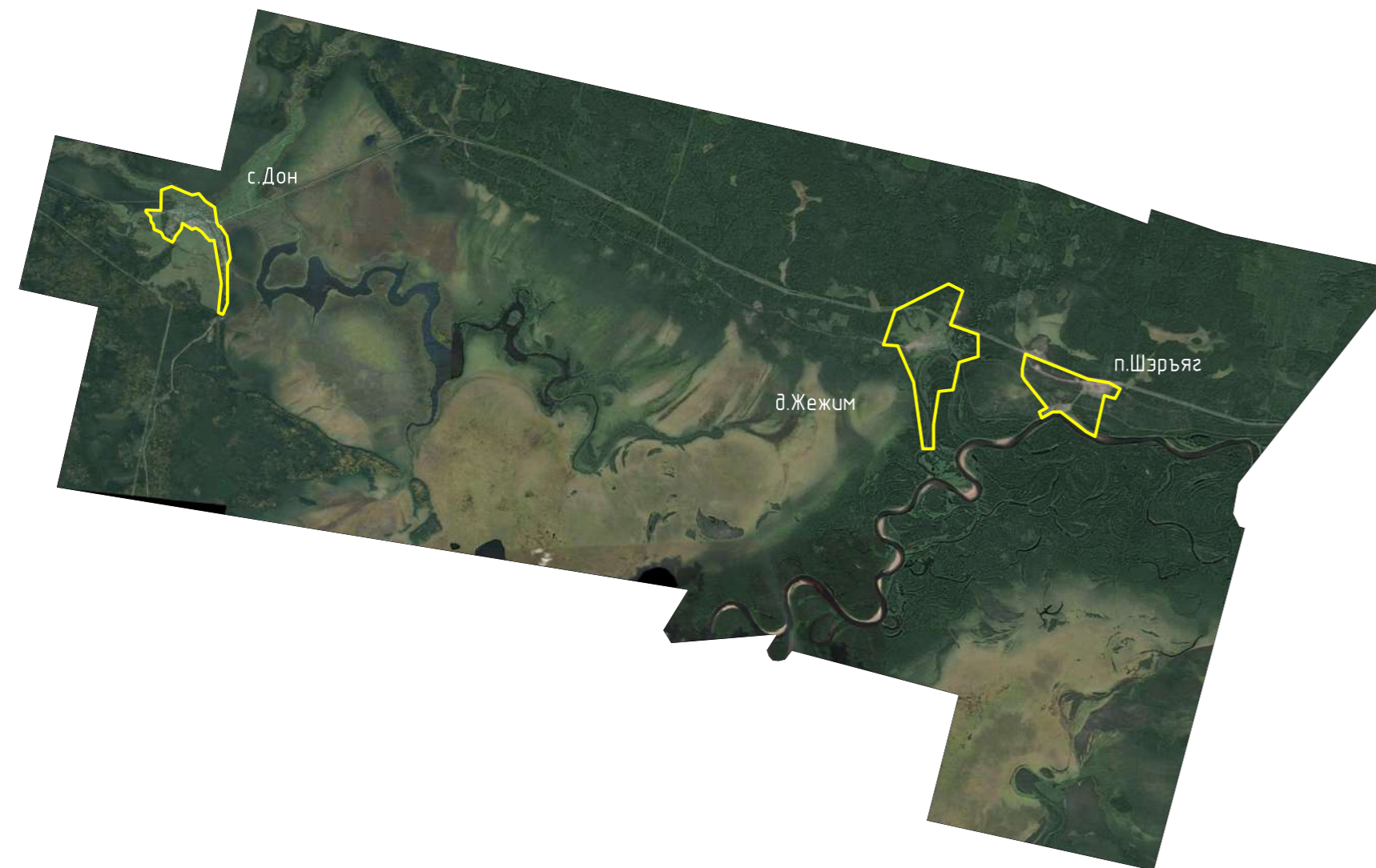


Схема водоснабжения сельского поселения "Дон"



- Условные обозначения
- Границы населенного пункта
 - Сети водоснабжения
 - Проектируемый трубопровод водоснабжения
 - ⊕ Водозаборная скважина
 - ⊕ Водосборный колодец
 - Потребители водоснабжения

						Схема водоснабжения и водоотведения муниципального образования сельского поселения "Дон" Усть-Куломского района			
Изм.	Кол. уч.	Лист	№ док.	Подп.	Дата	Схема водоснабжения сельского поселения "Дон"	Стадия	Лист	Листов
Разраб.								1	1
Провер.									
						ООО "ЭнергоАудит" г. Вологда			

Согласовано	
Взам. инв. №	
Подп. и дата	
Инв. № подл.	